



รายงานสถิติเกี่ยวกับการติดตั้งระบบ GPS ณ วันที่ 20 เมษายน 2567

213 ราย
จำนวนผู้ให้บริการ GPS ที่เชื่อมต่อข้อมูล
กับกรมการขนส่งทางบก

144 ราย
จำนวนผู้ให้บริการ GPS ที่ใช้งานในระบบ

594 ฉบับ
จำนวนหนังสือรับรองอุปกรณ์ GPS
จาก สนว.

สถิติรถที่ติดตั้งระบบ GPS



รถโดยสารประจำทาง



รถโดยสารไม่ประจำทาง



รถบรรทุกไม่ประจำทาง

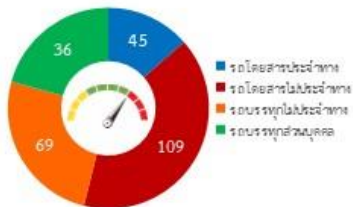


รถบรรทุกส่วนบุคคล

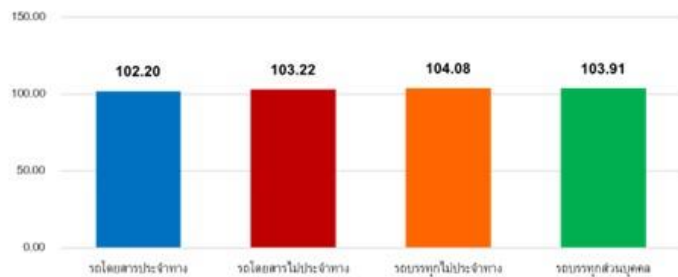


สถิติความเร็วเกินเฉลี่ย แยกตามประเภทรถ

สถิติการใช้ความเร็วเกิน



ความเร็วเกิน 259 คัน



รายงานสถิติการกระทำความผิดจากระบบ GPS รถทุกประเภท ทั่วประเทศ

เดือน เมษายน 2567

หน่วย : คัน

วันที่		1 เม.ย.	2 เม.ย.	3 เม.ย.	4 เม.ย.	5 เม.ย.	6 เม.ย.	7 เม.ย.	8 เม.ย.	9 เม.ย.	10 เม.ย.	11 เม.ย.	12 เม.ย.	13 เม.ย.	14 เม.ย.	15 เม.ย.	16 เม.ย.	17 เม.ย.	18 เม.ย.	19 เม.ย.	20 เม.ย.	ค่าเฉลี่ยจำนวนรถ ที่กระทำความผิด	
รถโดยสาร	ประจำทาง	ความเร็วเกิน	59	39	31	53	53	50	58	46	39	38	61	81	89	51	60	60	60	39	46	45	53
		ไม่แสดงตน	1,748	1,647	1,691	1,800	1,916	1,756	1,647	1,745	1,811	1,796	1,926	1,877	1,705	1,561	1,608	1,775	1,901	1,841	1,854	1,777	1,769
		ชั่วโมงการทำงานเกิน	1,616	1,726	1,601	2,745	1,284	1,416	1,242	1,363	1,555	2,519	5,547	5,524	4,837	3,862	4,332	4,779	3,243	4,933	5,009	4,742	3,194
	ไม่ประจำทาง	ความเร็วเกิน	120	124	94	139	103	108	99	108	107	113	117	129	118	103	115	115	136	100	103	109	113
		ไม่แสดงตน	3,683	3,568	3,582	3,523	3,816	3,067	2,408	3,289	3,460	3,458	3,526	3,001	2,054	1,829	1,737	2,092	2,603	3,223	3,358	3,144	3,021
		ชั่วโมงการทำงานเกิน	763	785	826	1,085	625	650	619	614	677	1,118	2,979	3,495	3,033	2,435	2,469	2,823	1,653	2,652	2,848	2,926	1,754
	ส่วนบุคคล	ความเร็วเกิน	2	0	2	0	3	0	1	2	0	0	2	1	5	1	0	0	2	0	2	0	1
		ไม่แสดงตน	12	13	12	13	13	10	6	13	12	11	10	6	1	1	1	2	8	13	12	7	9
		ชั่วโมงการทำงานเกิน	2	4	3	3	7	2	4	2	2	1	1	0	1	0	0	2	4	2	6	2	2
รถบรรทุก	ประจำทาง	ความเร็วเกิน	63	72	56	78	61	52	54	73	70	71	82	45	27	27	11	27	52	44	67	69	55
		ไม่แสดงตน	38,220	42,481	43,477	45,346	45,769	38,749	27,562	38,050	41,863	40,958	34,270	22,236	9,420	6,073	7,086	11,833	25,865	37,530	41,559	39,663	31,901
		ชั่วโมงการทำงานเกิน	22,340	27,831	29,237	30,323	25,173	25,760	19,417	23,104	27,823	30,883	38,161	25,579	12,174	7,871	8,846	14,268	19,098	42,202	49,299	47,436	26,341
	ส่วนบุคคล	ความเร็วเกิน	43	43	38	56	41	44	34	37	51	58	40	21	7	10	17	16	41	28	33	36	35
		ไม่แสดงตน	18,894	20,083	20,354	20,902	21,776	19,755	15,181	19,271	19,682	17,769	13,236	6,737	2,035	1,448	2,121	4,743	11,542	16,780	18,433	18,566	14,465
		ชั่วโมงการทำงานเกิน	13,085	13,856	14,010	11,289	10,494	13,208	11,138	13,076	13,545	11,158	14,737	7,514	2,725	2,170	2,822	5,435	7,454	19,852	22,470	22,517	11,628

รายงานสถิติการกระทำความผิดจากระบบ GPS รถทุกประเภท ทั่วประเทศ

เดือน เมษายน 2567

หน่วย : ร้อยละ

วันที่		1 เม.ย.	2 เม.ย.	3 เม.ย.	4 เม.ย.	5 เม.ย.	6 เม.ย.	7 เม.ย.	8 เม.ย.	9 เม.ย.	10 เม.ย.	11 เม.ย.	12 เม.ย.	13 เม.ย.	14 เม.ย.	15 เม.ย.	16 เม.ย.	17 เม.ย.	18 เม.ย.	19 เม.ย.	20 เม.ย.	ค่าเฉลี่ยร้อยละรถที่กระทำความผิด	
รถโดยสาร	ประจำทาง	ความเร็วเกิน	0.36	0.24	0.19	0.33	0.33	0.31	0.36	0.29	0.24	0.24	0.44	0.59	0.65	0.37	0.44	0.44	0.44	0.28	0.30	0.30	0.35
		ไม่แสดงตน	10.79	10.16	10.44	11.11	11.82	10.89	10.21	10.82	11.23	11.13	14.04	13.67	12.43	11.38	11.72	12.94	13.86	13.44	12.17	11.67	11.72
		ชั่วโมงการทำงานเกิน	9.97	10.65	9.88	16.94	7.92	8.78	7.70	8.45	9.64	15.61	40.44	40.23	35.26	28.15	31.58	34.83	23.64	36.01	32.89	31.15	21.16
	ไม่ประจำทาง	ความเร็วเกิน	0.17	0.17	0.13	0.19	0.14	0.15	0.14	0.15	0.15	0.16	0.26	0.29	0.26	0.23	0.26	0.26	0.30	0.22	0.23	0.24	0.19
		ไม่แสดงตน	5.16	4.99	5.01	4.93	5.33	4.29	3.37	4.61	4.84	4.84	7.88	6.70	4.59	4.08	3.88	4.67	5.81	7.20	7.54	7.06	5.20
		ชั่วโมงการทำงานเกิน	1.07	1.10	1.16	1.52	0.87	0.91	0.87	0.86	0.95	1.56	6.66	7.80	6.77	5.44	5.51	6.30	3.69	5.93	6.39	6.57	3.02
รถบรรทุก	ไม่ประจำทาง	ความเร็วเกิน	0.04	0.04	0.03	0.05	0.04	0.03	0.03	0.05	0.04	0.04	0.05	0.03	0.02	0.02	0.01	0.02	0.03	0.03	0.04	0.04	0.03
		ไม่แสดงตน	23.72	26.35	26.96	28.11	28.36	24.03	17.09	23.59	25.96	25.39	21.23	13.77	5.83	3.76	4.39	7.33	16.02	23.26	25.75	24.58	19.77
		ชั่วโมงการทำงานเกิน	13.86	17.26	18.13	18.80	15.60	15.97	12.04	14.33	17.25	19.14	23.64	15.84	7.54	4.87	5.48	8.83	11.83	26.16	30.54	29.39	16.32
	ส่วนบุคคล	ความเร็วเกิน	0.02	0.02	0.02	0.02	0.02	0.02	0.01	0.02	0.02	0.03	0.02	0.01	0.00	0.00	0.01	0.01	0.02	0.01	0.01	0.02	0.02
		ไม่แสดงตน	8.33	8.85	8.97	9.20	9.59	8.70	6.69	8.49	8.67	7.83	5.83	2.97	0.90	0.64	0.93	2.09	5.08	7.40	8.13	8.19	6.37
		ชั่วโมงการทำงานเกิน	5.77	6.10	6.17	4.97	4.62	5.82	4.91	5.76	5.97	4.91	6.49	3.31	1.20	0.96	1.24	2.39	3.28	8.76	9.91	9.93	5.12
ค่าเฉลี่ยรวมรถทุกประเภท	ความเร็วเกิน	0.06	0.06	0.05	0.07	0.05	0.05	0.05	0.06	0.06	0.06	0.07	0.06	0.05	0.04	0.05	0.05	0.06	0.05	0.06	0.06	0.06	0.06
	ไม่แสดงตน	13.15	14.24	14.52	15.03	15.38	13.31	9.84	13.11	14.04	13.44	11.85	7.57	3.40	2.44	2.81	4.57	9.37	13.30	14.56	14.10	11.08	
	ชั่วโมงการทำงานเกิน	7.95	9.29	9.60	9.54	7.89	8.62	6.81	8.02	9.16	9.60	13.74	9.42	5.09	3.65	4.13	6.11	7.03	15.60	17.78	17.33	9.30	

รายงานสถิติการกระทำความผิดจากระบบ GPS รถทุกประเภท กรุงเทพมหานคร

เดือน เมษายน 2567

หน่วย : คัน

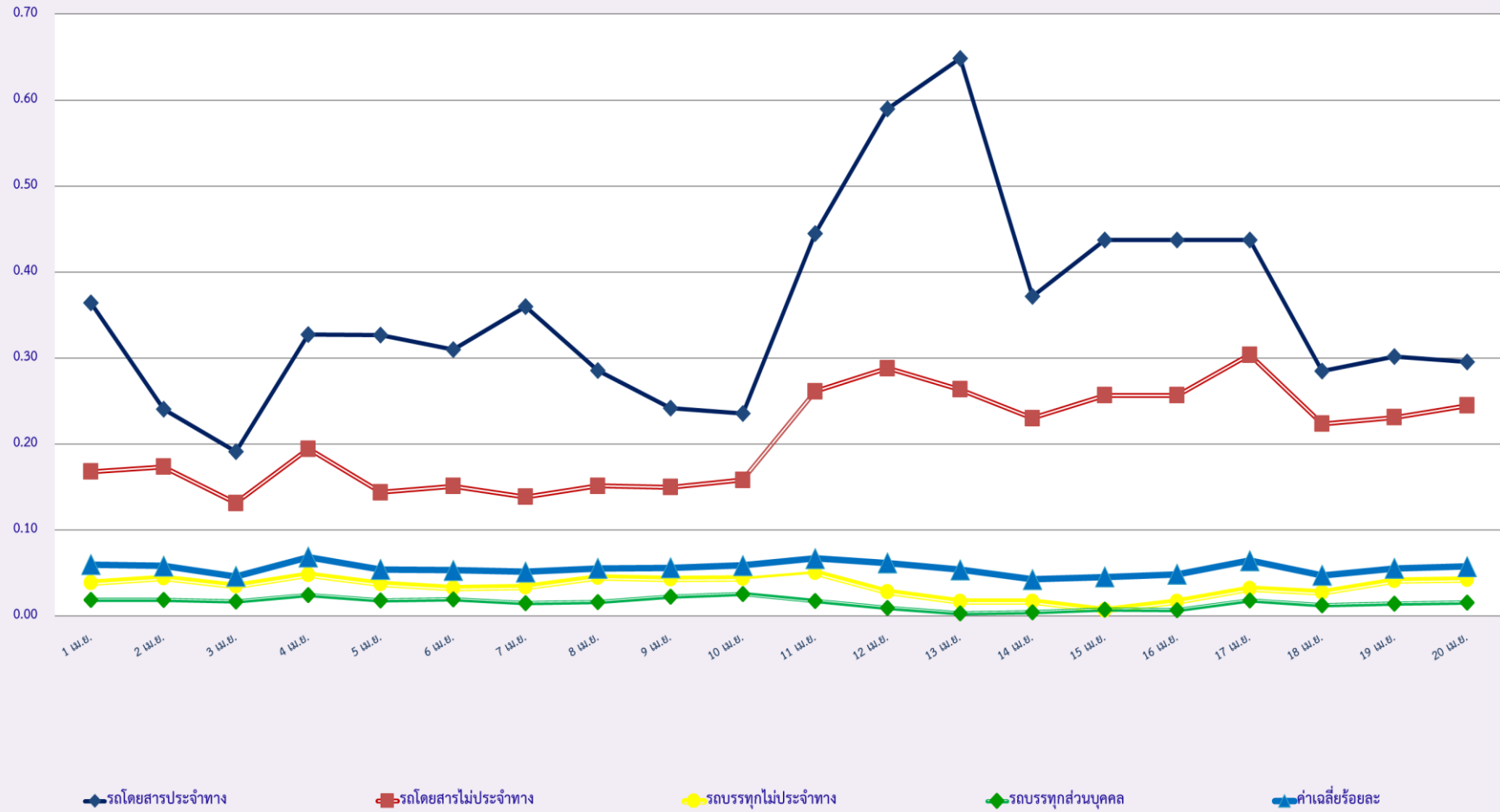
วันที่		1 เม.ย.	2 เม.ย.	3 เม.ย.	4 เม.ย.	5 เม.ย.	6 เม.ย.	7 เม.ย.	8 เม.ย.	9 เม.ย.	10 เม.ย.	11 เม.ย.	12 เม.ย.	13 เม.ย.	14 เม.ย.	15 เม.ย.	16 เม.ย.	17 เม.ย.	18 เม.ย.	19 เม.ย.	20 เม.ย.	ค่าเฉลี่ยจำนวนรถ ที่กระทำความผิด		
รถโดยสาร	ประจำทาง	ความเร็วเกิน	1	0	2	1	3	3	4	2	1	1	2	8	8	2	4	5	6	9	3	3	3	
		ไม่แสดงตน	790	724	717	747	860	754	689	720	757	802	876	773	748	616	645	721	800	784	791	765	754	
		ชั่วโมงการทำงานเกิน	1,091	1,195	1,122	1,082	811	918	737	881	1,049	1,094	2,727	2,480	2,016	1,575	1,921	2,062	2,402	2,481	2,545	881	1,554	
	ไม่ประจำทาง	ความเร็วเกิน	7	8	6	7	9	10	8	8	11	9	9	7	6	11	9	10	6	9	12	8	9	
		ไม่แสดงตน	954	885	923	1,024	1,038	743	586	781	870	856	906	741	506	592	412	510	712	823	888	799	777	
		ชั่วโมงการทำงานเกิน	170	174	214	197	128	124	141	134	140	236	600	646	544	536	528	726	812	664	634	235	379	
	ส่วนบุคคล	ความเร็วเกิน	0	0	0	0	1	0	0	0	0	0	0	0	0	0	0	0	0	0	0	0	0	0
		ไม่แสดงตน	5	3	2	3	4	1	1	5	6	5	6	4	1	1	0	0	3	4	5	2	3	
		ชั่วโมงการทำงานเกิน	1	0	1	1	1	0	0	0	0	0	0	0	0	0	0	0	0	0	1	0	0	
รถบรรทุก	ไม่ประจำทาง	ความเร็วเกิน	1	1	1	2	0	1	0	2	0	0	0	0	0	0	0	0	0	0	1	1	1	
		ไม่แสดงตน	13,083	14,401	14,630	15,351	15,757	12,365	7,012	12,495	14,768	14,816	12,661	7,908	2,991	1,805	2,003	2,804	8,164	12,453	14,357	13,410	10,662	
		ชั่วโมงการทำงานเกิน	4,519	6,226	6,801	7,242	5,259	5,709	3,571	4,372	6,450	6,360	7,400	5,182	2,310	1,458	1,369	1,760	4,188	7,522	9,541	3,959	5,060	
	ส่วนบุคคล	ความเร็วเกิน	1	0	0	1	1	0	0	1	1	0	0	0	0	0	1	0	0	1	0	2	0	
		ไม่แสดงตน	3,880	4,145	4,221	4,389	4,489	4,065	2,647	3,902	4,185	3,909	2,824	1,212	282	199	251	522	1,873	3,256	3,711	3,609	2,879	
		ชั่วโมงการทำงานเกิน	1,593	1,701	1,778	1,824	1,310	1,705	1,354	1,501	1,779	1,595	1,589	687	193	158	198	314	1,102	1,986	2,476	990	1,292	

รายงานสถิติความเร็วเกินของรถตู้โดยสารประจำทาง หมวด 2 (บขส.)

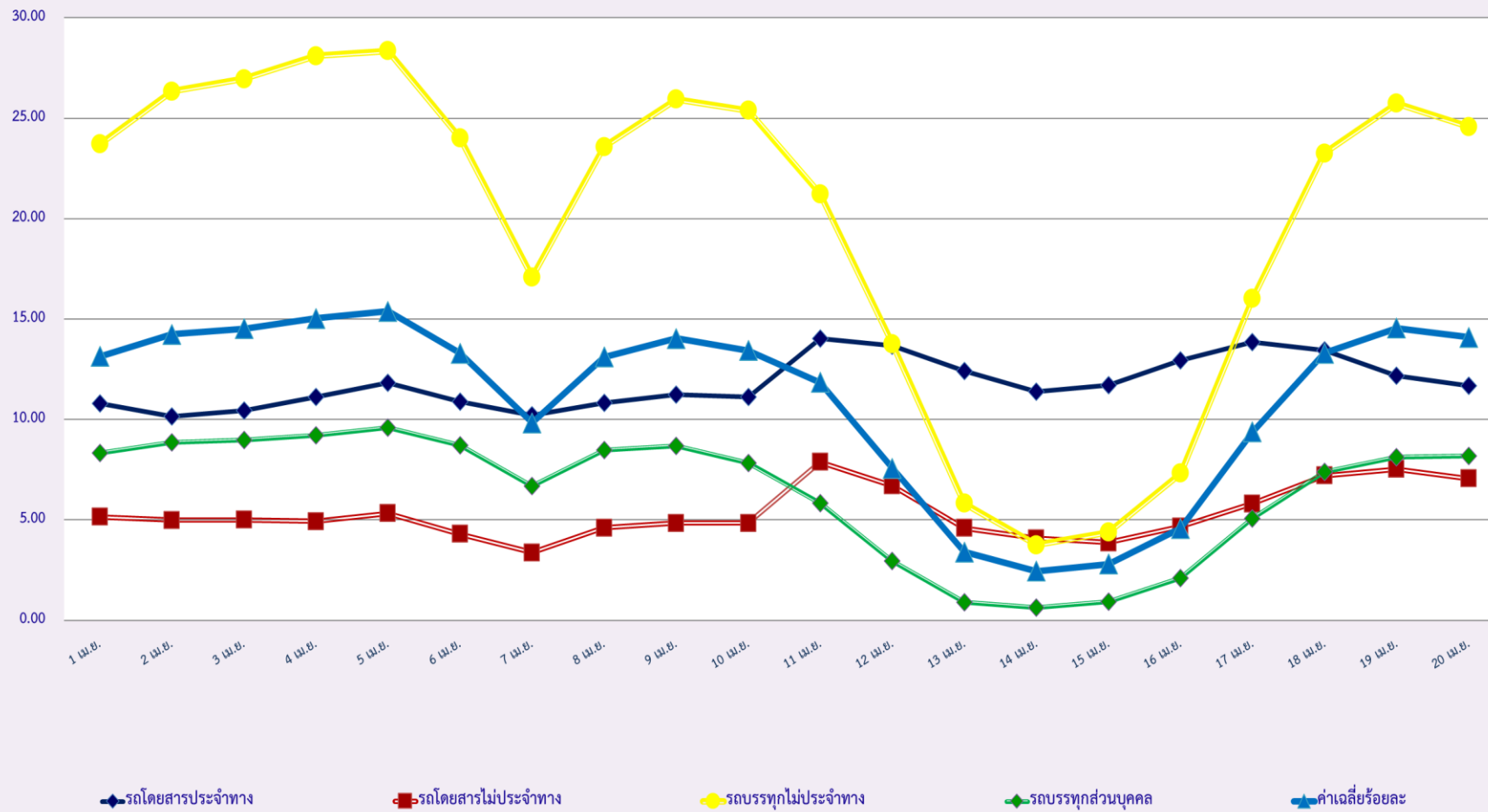
ประจำเดือน เมษายน 2567

พื้นที่	วันที่	1 เม.ย.	2 เม.ย.	3 เม.ย.	4 เม.ย.	5 เม.ย.	6 เม.ย.	7 เม.ย.	8 เม.ย.	9 เม.ย.	10 เม.ย.	11 เม.ย.	12 เม.ย.	13 เม.ย.	14 เม.ย.	15 เม.ย.	16 เม.ย.	17 เม.ย.	18 เม.ย.	19 เม.ย.	20 เม.ย.
		กรุงเทพมหานคร	จำนวน(คัน)	0	0	1	0	0	2	1	1	1	1	0	6	6	1	1	4	0	4
	ร้อยละ	0.00	0.00	0.15	0.00	0.00	0.31	0.16	0.16	0.16	0.16	0.00	0.93	0.93	0.16	0.16	0.60	0.00	0.62	0.16	0.31
ทั่วประเทศ	จำนวน(คัน)	24	14	10	12	14	13	14	10	13	16	20	33	40	21	28	26	25	11	19	16
	ร้อยละ	3.71	2.16	1.54	1.85	2.16	2.02	2.17	1.56	2.02	2.48	3.10	5.11	6.20	3.26	4.35	3.92	3.88	1.71	2.97	2.52

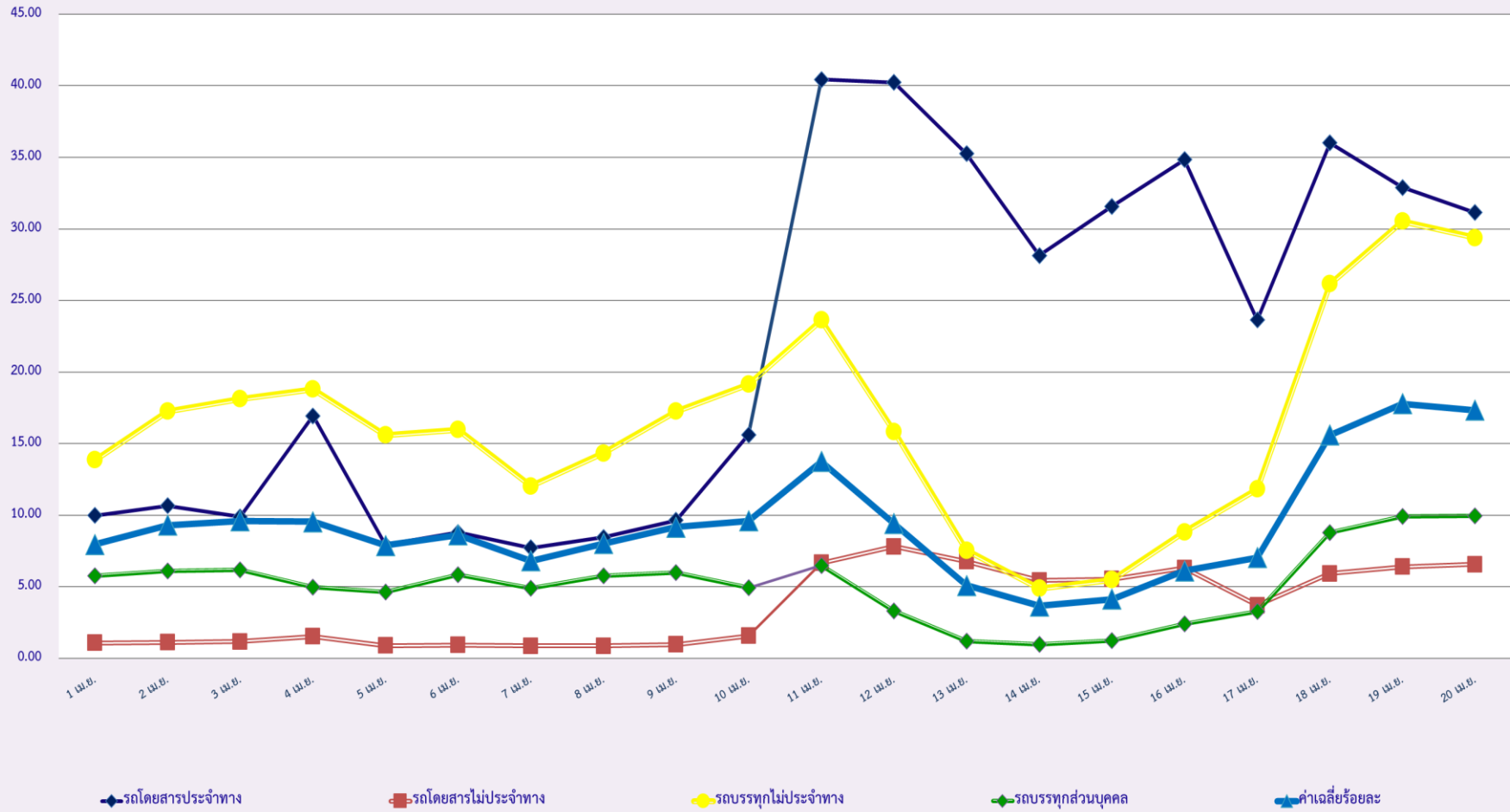
สถิติรถที่มีความเร็วเกินในรถแต่ละประเภท (ร้อยละ)



สถิติการไม่แสดงตนของพนักงานขับรถในรถแต่ละประเภท (ร้อยละ)



สถิติระยะเวลาการทำงานเกินของพนักงานขับรถในแต่ละประเภท (ร้อยละ)



สถิติรถตู้โดยสารประจำทาง หมวด 2(บขส.)ที่มีความเร็วเกิน (ร้อยละ) .

